



PORTAMARE
URBAN LIVING / ESTEPONA

PORTAL 1 PUERTA A Nº DORMITORIO[S] 3

SUPERFICIES DE VIVIENDA

Superficie útil Vivienda Tipo V5.1

Escalera interior	3.89 m ²
Salón-Cocina	27.35 m ²
Distribuidor	2.06 m ²
Distribuidor 2	1.93 m ²
Dormitorio Ppal	19.03 m ²
Baño Ppal	4.59 m ²
Dormitorio 2	9.98 m ²
Dormitorio 3	12.49 m ²
Baño 2	4.87 m ²
Aseo	1.84 m ²
Escalera interior	3.85 m ²
Hall	1.83 m ²
Viv. Interior	93.71 m²
Terraza 2	10.60 m ²
Terraza 1	22.58 m ²
Azotea	29.07 m ²
Viv. Exterior	62.25 m²
Superficie útil Vivienda:	155.96 m²

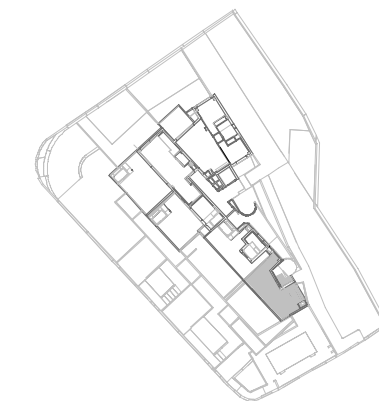
Superficie construida Vivienda **125.09 m²**

*Interior con p.p. de zonas comunes

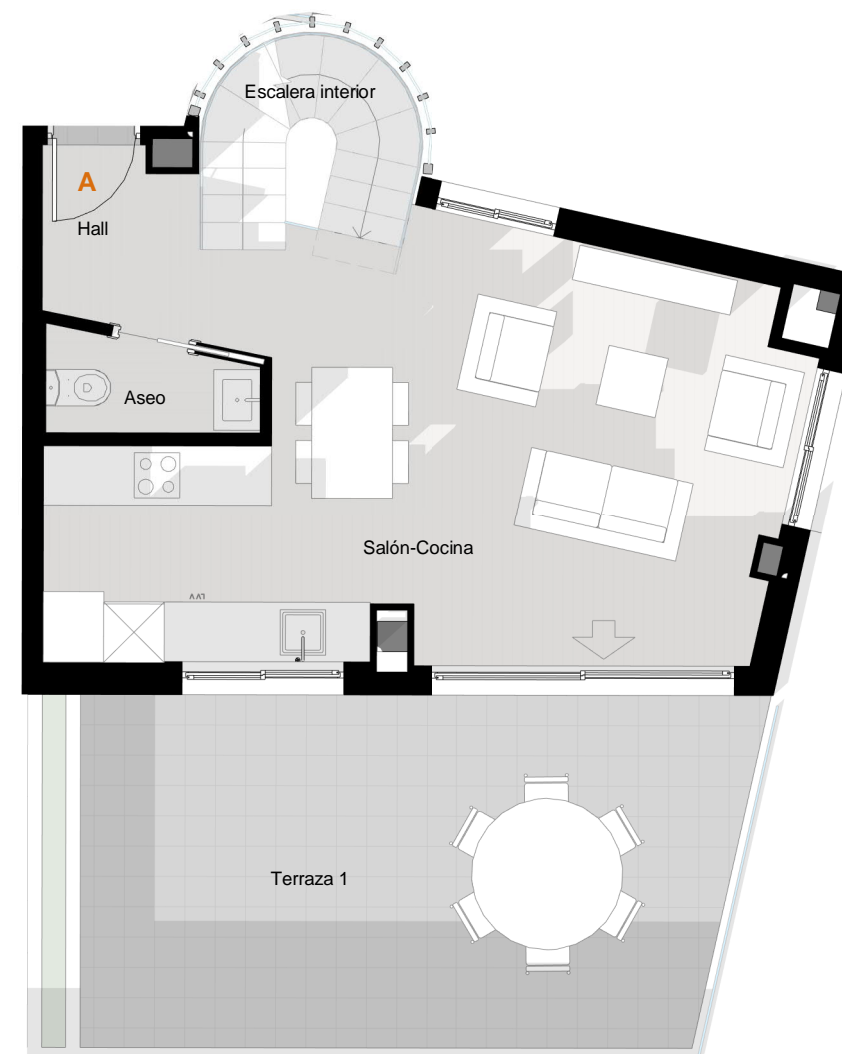
Superficie construida B.O.J.A. **137.60 m²**

*Incluye construida interior, terrazas (según B.O.J.A.) y p.p. de zonas comunes

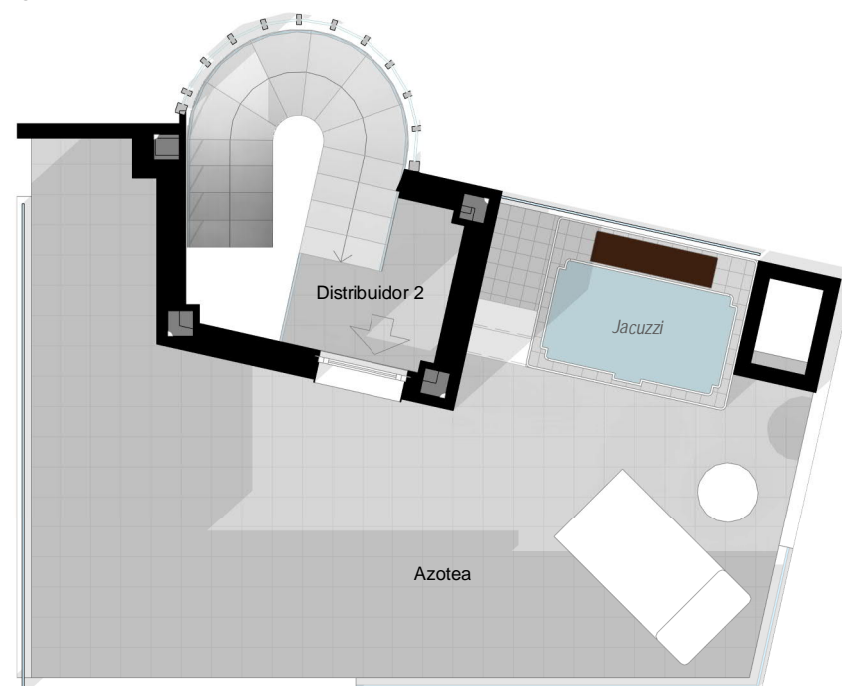
LOCALIZACIÓN VIVIENDA Nivel 4, 5 y 6



Nivel 4



Nivel 5



Nivel 6

